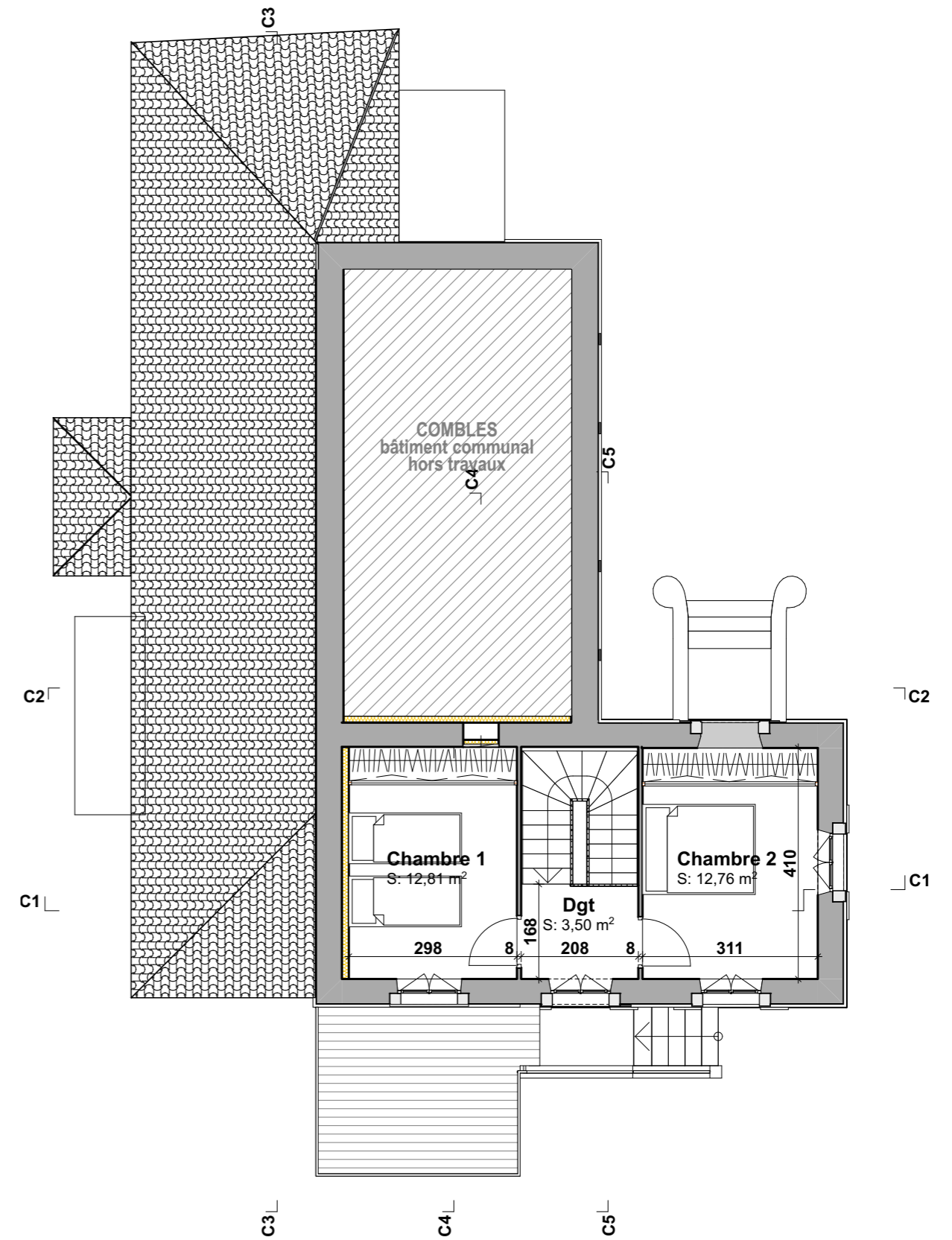


PLAN RDC éch.:1/100°



PLAN ÉTAGE 1 éch.:1/100°

APS 3						
RÉNOVATION D'UN LOGEMENT COMMUNAL SOCIAL CONVENTIONNE						
1460, voie communale de Saint-André 32 190 PRÉNERON						
02	PLANS RDC et ÉTAGE 1	Echelle :	Format :	Date :	Maitre d'ouvrage :	Maitre d'oeuvre :
		1:100°	A3	16/10/23	Commune de Préneron Mairie, place du Comte Marie-Joseph de Ferragut 32 190 PRÉNERON	Fabienne CASTETS Architecte DPLG 18, avenue Edmond Bergès 32 190 VIC-FEZENSAC