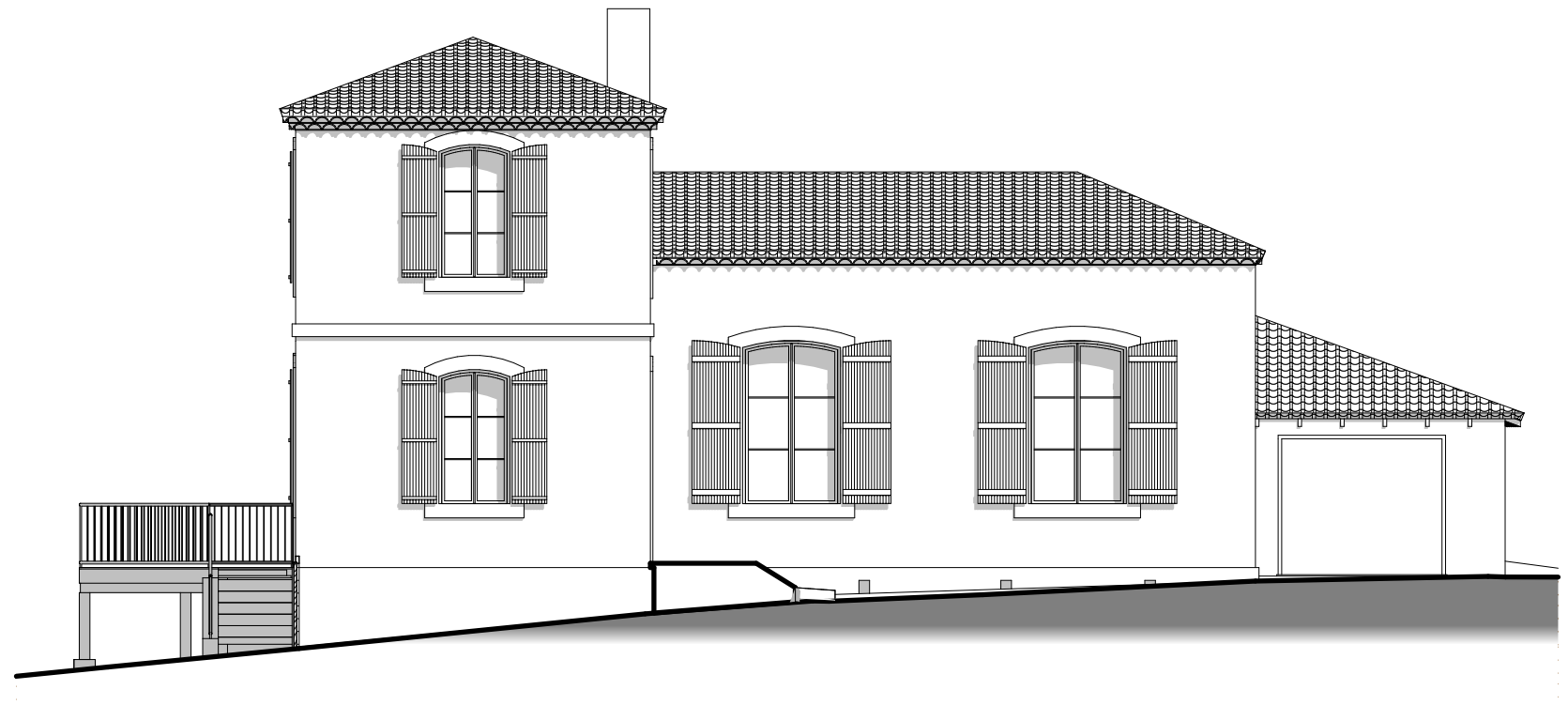
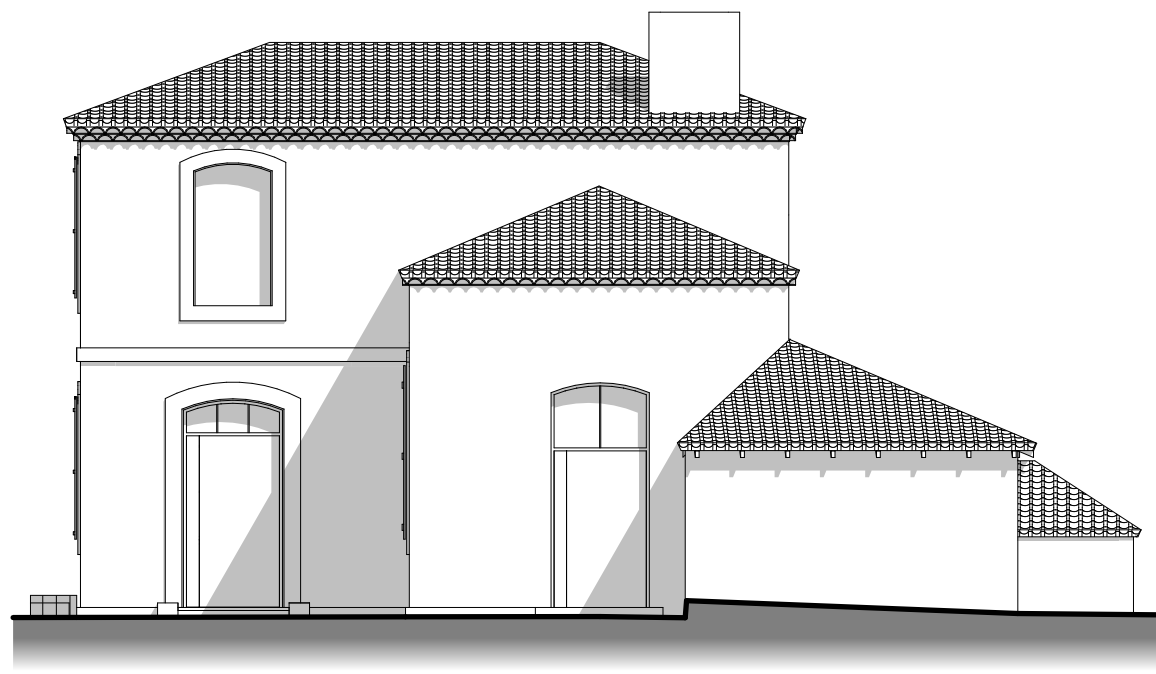




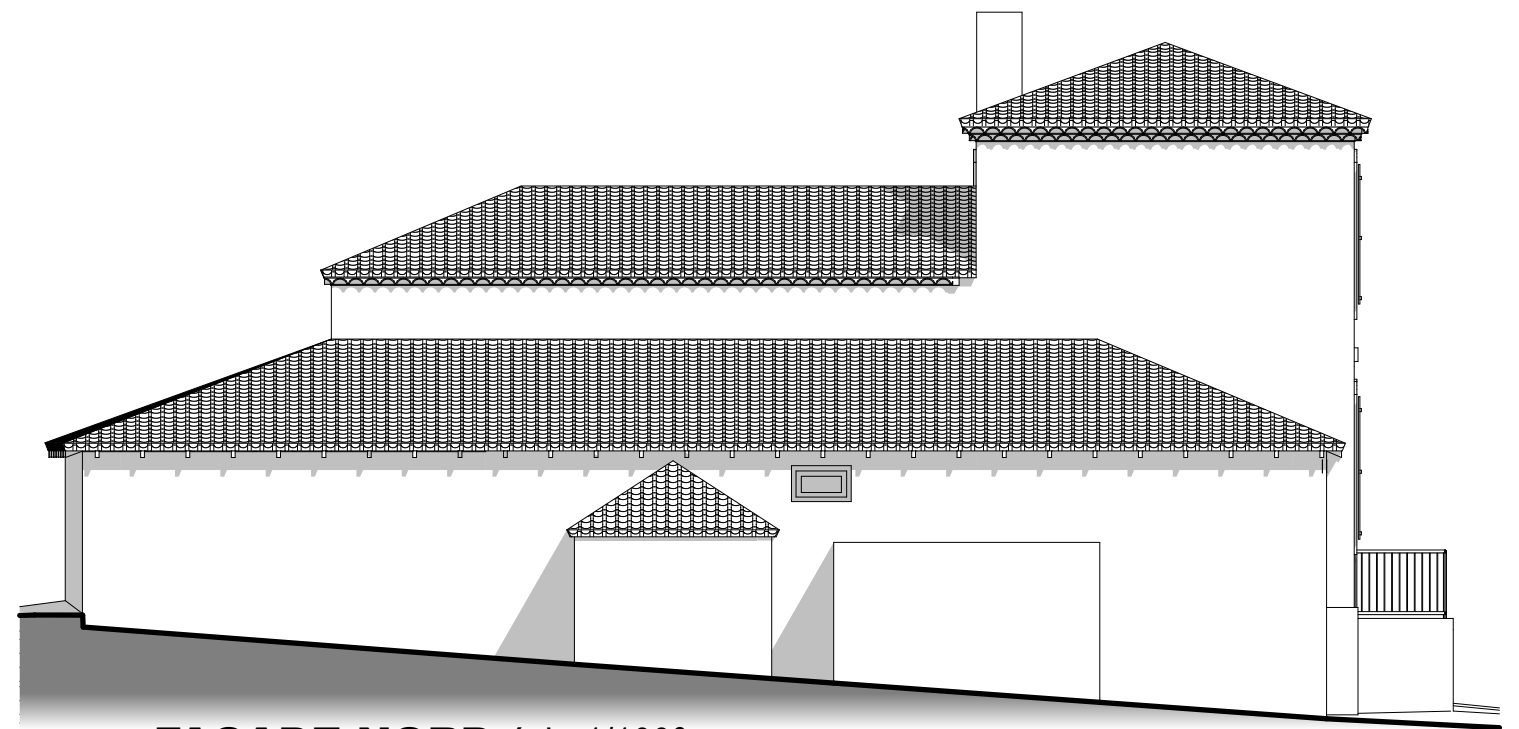
FAÇADE SUD éch.:1/100°



FAÇADE EST éch.:1/100°



FAÇADE SUD éch.:1/100°



FAÇADE NORD éch.:1/100°

					APS 3		
RÉNOVATION D'UN LOGEMENT COMMUNAL SOCIAL CONVENTIONNE							
1460, voie communale de Saint-André					32 190 PRÉNERON		
04	FAÇADES	Echelle :	Format :	Date :	Maître d'ouvrage :		Maître d'œuvre :
		1:100°	A3	16/10/23	Commune de Préneron Mairie, place du Comte Marie-Joseph de Ferragut 32 190 PRÉNERON		Fabienne CASTETS Architecte DPLG 18, avenue Edmond Bergès 32 190 VIC-FEZENSAC