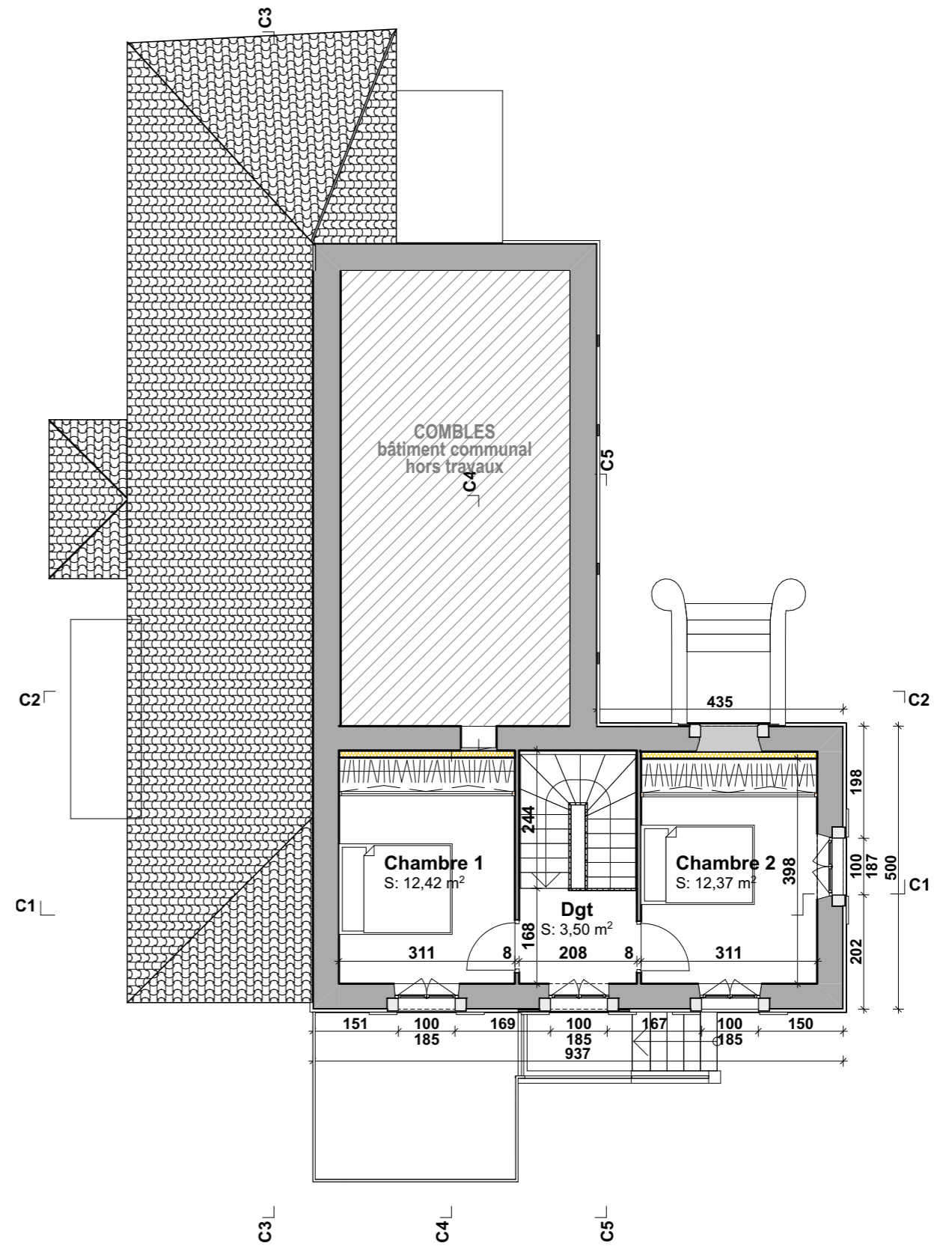


PLAN RDC éch.:1/100°



PLAN ÉTAGE 1 éch.:1/100°

APD					
RÉNOVATION D'UN LOGEMENT COMMUNAL SOCIAL CONVENTIONNE					
1460, voie communale de Saint-André			32 190 PRÉNERON		
02	PLANS RDC et ÉTAGE 1	Echelle : 1:100°	Format : A3	Date : 29/11/23	Maître d'ouvrage : Commune de Préneron Mairie, place du Comte Marie-Joseph de Ferragut 32 190 PRÉNERON
					Maître d'œuvre : Fabienne CASTETS Architecte DPLG 18, avenue Edmond Bergès 32 190 VIC-FEZENSAC